



Das Portrait: Gill Jörn Hartkopf, TischDirekt

Text: Marion Döbber

Created with Passion: Das ist gelebte Unternehmensphilosophie bei TischDirekt. Der Hersteller aus Alfeld kreiert hochwertige Massivholztische mit individuellen Untergestellen. Um Kundenwünsche in sehr kurzen Lieferzeiten zu erfüllen, hält er einen großen Lagerbestand vor. Die außergewöhnlichen Stücke erfreuen sich so großer Beliebtheit, dass Liebhaber aus nah und fern hierher kommen oder in Zeiten der Pandemie zunehmend die Live-Video-Beratung in Anspruch nehmen. Im Interview mit der Immobilien Times erläutert Inhaber und Geschäftsführer Gill Jörn Hartkopf, was seine Möbel so besonders macht und über welche besonderen Qualitätsmerkmale sie verfügen.

Was zeichnet Ihre Möbel aus?

„Im Zentrum unseres Angebots steht der Massivholztisch aus Eiche, dessen Oberfläche große Ausdrucksstärke, Qualität und Natürlichkeit auszeichnet. Eiche mit breiten Lamellen, echte Baumkante sowie von Hand gealterte Oberflächen und Platten aus Altholz – das sind die herausragenden Merkmale und zugleich unsere Leidenschaft. Zur individuellen Wahl stehen zudem geschliffene oder gebürstete Tischplatten. Im Ergebnis entsteht in Kombination mit individuellen Gestellen aus Holz oder Stahl ein einzigartiger Tisch. Design ist bei uns ein wichtiges Stichwort und die freie Konfigurierbarkeit von einzigartigen Platten sowie die sehr große Auswahl an - auch außergewöhnlichen - Gestellen ermöglicht spannende Lösungen für gelungenes Interieur.“

TischDirekt heißt, die Kunden kaufen direkt beim Hersteller?

„Genau. Bei uns kommt der Tisch direkt vom Hersteller und es entstehen keine Mehrkosten durch Aufschläge eines Zwischenhändlers. Was uns darüber hinaus besonders macht: Wir bieten die hochwertigen Tischplatten aus Eiche zu unschlagbar günstigen Preisen an. Das liegt unter anderem auch daran, dass wir uns darauf spezialisiert haben.“

Worauf legen Sie bei der Produktion besonderen Wert?

„Die Hochwertigkeit des Produktes steht bei uns im Mittelpunkt, gepaart mit der Vielfältigkeit des Angebots. Wir haben den Anspruch, möglichst viele unterschiedliche Konfigurationen abzudecken. Dazu beobachten wir den europäischen Markt und ich kann mit Stolz sagen, dass wir stets

unser Ohr am Puls der Zeit haben. Darüber hinaus haben wir hohe Lagerkapazitäten, denn wir möchten unseren Kunden dauerhaft kurze Lieferzeiten bieten.“

In welchem Preissegment bewegt sich Ihr Angebot?

„Dies lässt sich am besten an einem Beispiel aufzeigen: Gehen wir von einer massiven Eichenplatte in einer Größe von zwei mal ein Meter und einem modernen Stahlgestell aus, liegen wir bei einem Preis von rund 900 Euro. Dabei müssen wir den Vergleich mit anderen Anbietern nicht scheuen. Ganz im Gegenteil. Und der Kunde erhält dafür seinen ganz besonderen Wunschtisch.“

Was ist Ihnen im Umgang mit den Kunden und der Beratung wichtig?

„Das Maximum an direkter und persönlicher Beratung hat für uns Priorität und ist zugleich unser Selbstverständnis. Deswegen haben wir auch keinen Online-Shop. Zu der Wahl eines solchen Tisches gehört eine Beratung. Gleichwohl bieten wir eine Live-Video-Beratung an, für die ein Termin gebucht werden kann. Gerade in Corona-Zeiten wird dieses Angebot natürlich noch stärker genutzt als vorher. Diese Art der Beratung bewegt sich ebenfalls auf hohem Niveau. Wir haben die Möglichkeit, den Kunden quasi in unseren Shop zu holen als ob er vor Ort ist. So ist es beispielsweise auch per Video möglich, die Platten im Lager, Farbmuster und Fotos zu zeigen. Gemeinsam erfolgt das Gespräch, was gewünscht ist. Auf diese Weise gehen wir alle Punkte durch und der Kunde trifft seine Entscheidungen.“

Gleich ob bei uns im Geschäft oder per Videoberatung: Die Kunden sind bisweilen erstaunt, dass sie

sich schon nach 20 Minuten für einen Tisch entscheiden, nach dem sie mitunter eineinhalb Jahre gesucht haben.“

Wie gestalten sich die Lieferzeiten?

„Unsere Lieferzeit beträgt rund zwei bis drei Wochen. Bei Selbstabholung in der Regel zwei Wochen. Derzeit ist die Abholung noch möglich. Wir richten uns da selbstverständlich immer nach den jeweils geltenden Corona-Regeln. Mit der Spedition liegt die Lieferzeit bei drei bis dreieinhalb Wochen. Das hängt davon ab, wohin geliefert wird. Wir verschicken nach Bayern, Baden-Württemberg, in die Schweiz und Österreich, um einige Adressaten zu nennen. Direkt in der Region Alfeld beträgt der Kundenanteil rund 10 bis 15 Prozent. Beziehe ich Hannover, Wolfsburg, Göttingen und Paderborn ein, sind es zirka 35 bis 40 Prozent.“

Ihr Angebot umfasst auch Sitzmobiliar. Was für Stühle sind das?

„Wir haben eine kleine, aber feine Auswahl an Sitzmöbeln, die wir exklusiv für uns fertigen lassen. Dabei handelt es sich um passendes Sitzmobiliar zu den Tischen. Die Sitzmöbel sind in Qualität, Komfort und Design optimal auf die Tische abgestimmt. Rund 35 bis 40 Prozent unserer Kundschaft bezieht auch die Stühle von uns. Wir stellen fest, dass das Gesamtkonzept aufgeht, und vor allem unsere Leidenschaft für Massivholzmöbel in individuellem Design immer mehr geteilt wird. Entsprechend unserem Slogan: Created with Passion. Das freut uns natürlich!“ ■

Kontakt:

TischDirekt - Gil Jörn Hartkopf

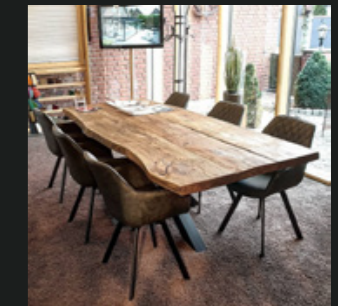
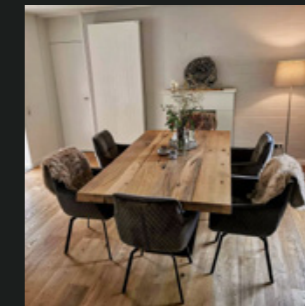
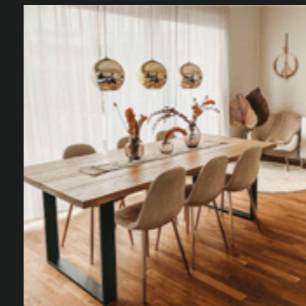
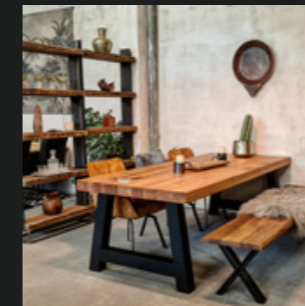
Tel.: 05181 - 852 90 60

www.tischdirekt.de

Direkt vom Hersteller • Alles auf Lager

TischDirekt.de
Created with passion

Massivholztische direkt vom Hersteller · hochwertige Qualität · Showroom in Alfeld



tel. 05181 8529060 - www.tischdirekt.de